



# Karta pracy

## Blok zajęć A. "U progu jesieni"

Zajęcia: *Sojusznicy czy przeciwnicy? Bioróżnorodność Wielkopolskiego Parku Narodowego i jej związki z rzeźbą terenu, glebami, klimatem i działalnością człowieka*

Imię i nazwisko \_\_\_\_\_

Szkoła \_\_\_\_\_ Data \_\_\_\_\_

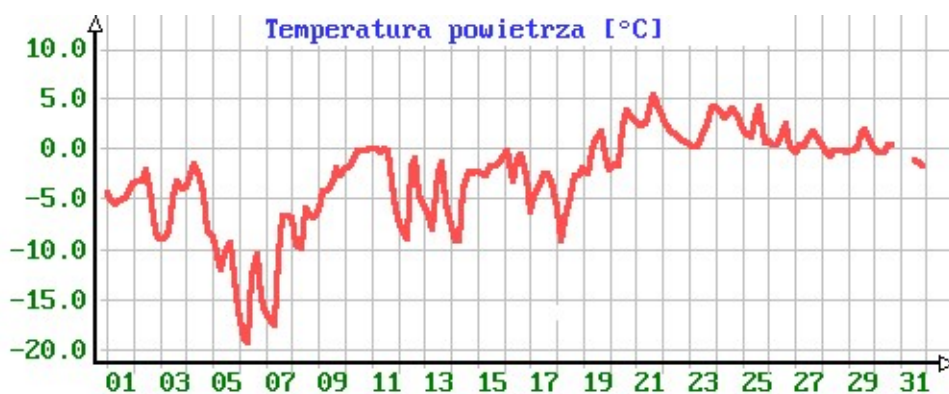
1. Wypisz główne parametry mierzone w ogródku meteorologicznym

Parametr	Jednostka	uwagi

2. Na jakiej wysokości mierzone są standardowe wartości? Temperatura ..... opad .....

3. Na podstawie załączonego wykresu:

- odczytaj wartości maksymalne i minimalne
- zinterpretuj dane i określ z jakiego miesiąca mogą pochodzić



4. Wymień znane Ci osady atmosferyczne:

.....

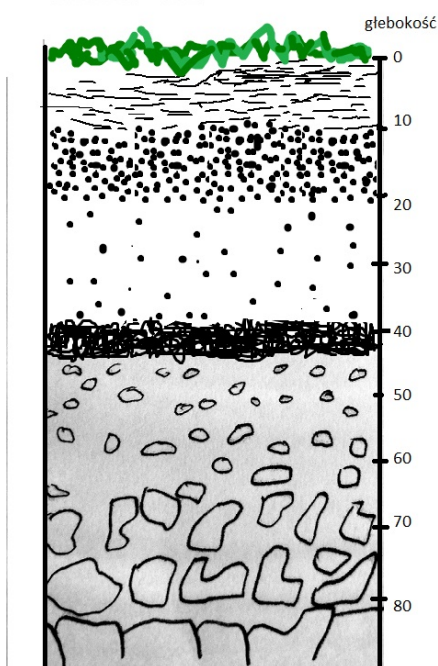
5. Wymień czynniki wpływające na powstawanie gleby:

- a. ....
- b. ....
- c. ....
- d. ....
- e. ....
- f. ....

6. Wypisz czynniki antropogeniczne prowadzące do degradacji gleb:

- a. ....
- b. ....
- c. ....
- d. ....

7. Wyznacz na profilu poziomy glebowe i krótko je scharakteryzuj



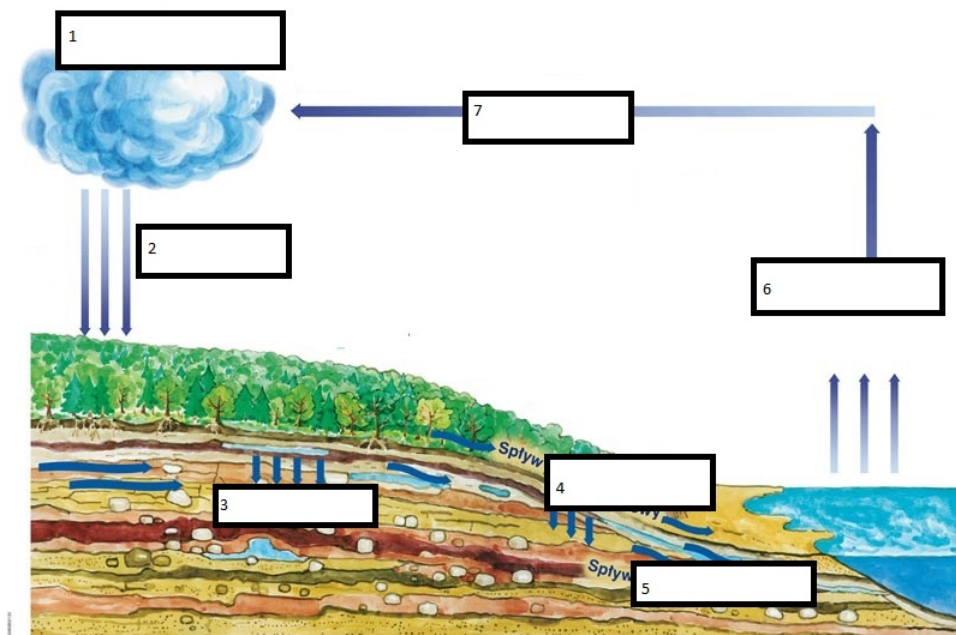
8. Uzupełnij tekst:

Lita skała ulega procesom ..... W ich wyniku powstaje warstwa ..... zwierzeliny. Jest ona infiltrowana przez wodę opadową, dzięki której rozwijają się mikroorganizmy i ..... Ich obecność powoduje dalszy rozkład skały macierzystej. W wyniku rozwoju roślinności powstaje warstwa organiczna zwana ..... W glebie dojrzałej wyraźnie zaznacza się podział na warstwy - ..... glebowe. Gleba pierwszej fazy kształtowania to gleba ..... Mady, to charakterystyczne gleby tworzące się w dolinach .....

9. Uzupełnij tabelę:

Typ gleby	Skala macierzysta	Las	Woda gruntowa	Podszyt i runo
Bielicowa				Borówka, orlica, leszczyna, trzmielina
	Piaski gliniaste	Dąb, sosna, buk		
Brunatna		Dąb, buk, ew jodła		
			Poza zasięgiem profilu	Brak lub prymitywne
Mady			Płytko	

10. Uzupełnij schemat obiegu wody w przyrodzie.

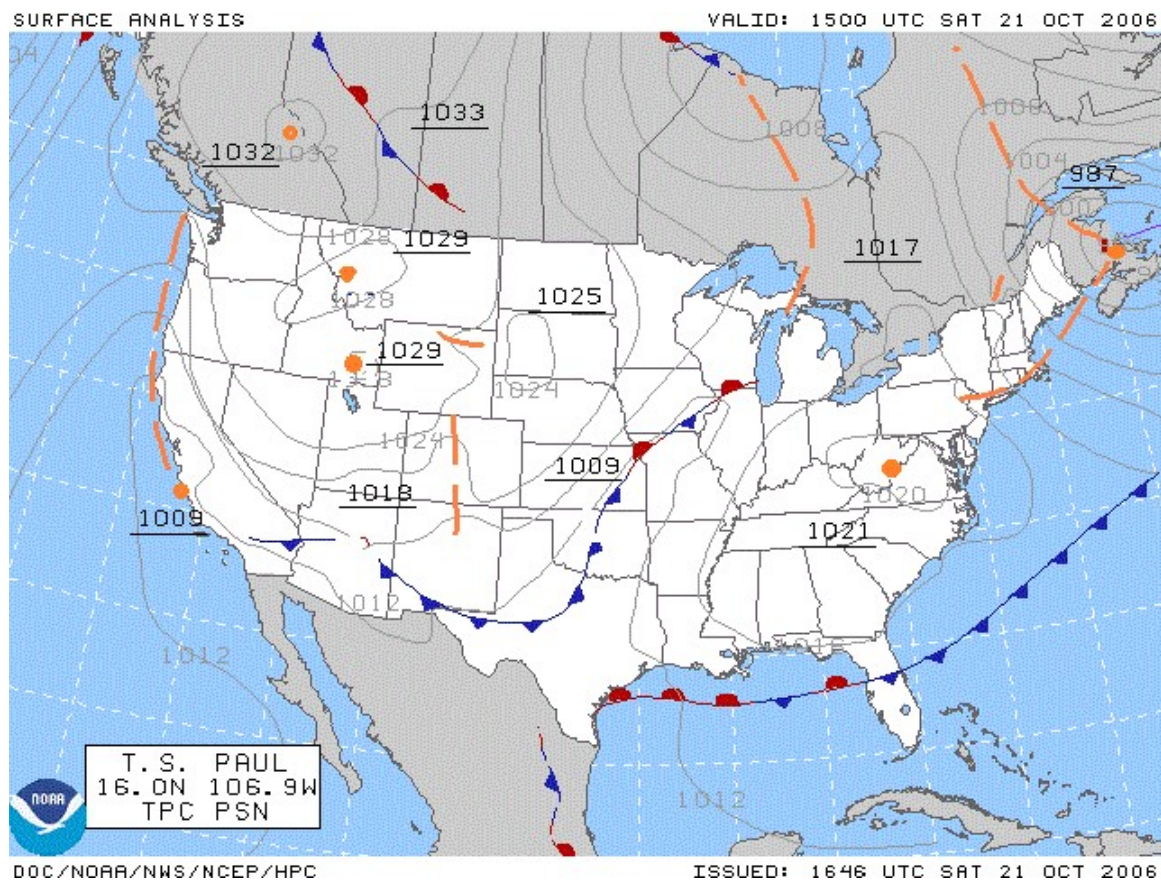


11. Oceń które twierdzenia są prawdziwe (P) a które fałszywe (F). Przemyśl i logicznie uzupełnij dane.

Parowanie, zwane również ewaporacją zachodzi ciągle z każdej powierzchni (...). Wysokość (wielkość) parowania zależy od wielu czynników: rodzaju i kształtu powierzchni parującej (...), prędkości wiatru, ciśnienia atmosferycznego (...).

W pomiarach szczególnie ważne jest parowanie rzeczywiste, czyli realną ilość pary wodnej uzyskaną w procesie. Inne jest parowanie z wolnej powierzchni wodnej ( $E_w$ ) a inne terenowe. To drugie dzielimy na parowanie z ..... ( $E_g$ ) oraz ..... (transpirację –  $E_t$ ).

12. Uzupełnij mapę synoptyczną wpisując obszary wyżów (**W**) i niżów (**N**), zaznacz dominujące kierunki wiatrów uwzględniając cyrkulację globalną, zaznacz prawdopodobne rejony opadów



Wnioski.....



**PRZYGODA Z PRZYRODĄ - WIELKOPOLSKI PARK NARODOWY  
LABORATORIUM BADAWCZYM MŁODEGO ODKRYWCY**

Projekt dofinansowany z Funduszy Unii Europejskiej, Program Operacyjny Wiedza Edukacja i Rozwój

**STACJA EKOLOGICZNA UAM W JEZIORACH**

skrytka pocztowa 40, 62-050 Mosina

tel. +48 61 8132 711, +48 602 713 998, jeziory@amu.edu.pl

[jeziory-umo.home.amu.edu.pl](http://jeziory-umo.home.amu.edu.pl)